

## 日本画

## Japanese Painting

今年もまた卒業・修了作品展開催の運びとなりました。

自分独自の表現を確立する上において、学部4年間、修士2年間という期間は決して十分とは言えません。その限られた時間の中で学生たちは必死で努力してきました。“絵が描きたい”という気持ちと覚悟を強く持ち入学してきた彼らが、自分だけの表現を見つけ出そうと、もがき苦しんだ結果がいわば卒業・修了制作なのです。

ある程度の成果を出せて満足しているもの、うまくいなくて悩みと失意のただなかにいるもの、悲喜こもごもだと思います。しかし、学生生活はここで終わるものの、彼らのこれからの創作活動のことを思えば、卒業・修了は一つの通過点に過ぎません。むしろこれが出発点ともいえるのです。この結果を明日へ繋げ、きっと成果を开花させてくれると確信しております。

どうぞ、ご高覧ください。

The time for the graduation and completion works exhibitions has come again.

The period our students spend with us—four years in undergraduate programs and two more for master's degrees—is not enough to fully forge their artistic expression. Yet they strive to reach their objectives, their drive and resolution rooted in the passion to paint. They boldly endeavor to define a distinctive means of expression. Despite painful struggles, they are here to present the fruits of their labor.

There are clearly many levels of happiness and melancholy among the students. Some are satisfied to have attained a certain level of progress; others may feel sadness and disappointment at failing to live up their own expectations.

While their student lifestyles may end here, they have only just embarked upon the road of creative activities. Graduation and completion are no more than transit points, new starting lines in students' careers. I'm convinced that these labors will light the way to a brighter tomorrow, leading to plentiful achievements in their chosen fields. Please enjoy these works created by our aspiring artists.

[学部]

- 日本画

[修士]

- 日本画

[指導教員]

- 齋藤典彦

- 吉村誠司

- 植田一穂

- 海老洋

- 宮北千織

- 高島圭史

- 松岡歩

[Bachelor]

- Japanese Painting

[Master]

- Japanese Painting Master

[Faculty]

- SAITO Norihiko

- YOSHIMURA Seiji

- UEDA Kazuho

- EBI Yo

- MIYAKITA Chiori

- TAKASHIMA Keishi

- MATSUOKA Ayumu

## 日本画 | Japanese Painting

学部 | **Bachelor** →

小さくて大きな島 | 杉本岳久  
絹本彩色

Iriomote island | SUGIMOTO Gaku  
Color on silk

H181.8 × W227.3cm



the mirror | 高森勇佑  
紙本彩色

the mirror | TAKAMORI Yusuke  
Color on Japanese paper

H162 × W227.3cm



時、黎明あるいは薄暮の蛇 | 鈴木巖青  
紙本彩色

Twilight and Daybreak, the Serpent that carries the world.

SUZUKI Iwao

Color on Japanese paper

H181.8 × W227.3cm



無題 | 鳥羽健作  
紙本彩色

Untitled | TOBA Kensaku

Color on Japanese paper

H227.3 × W181.8cm



## 日本画 | Japanese Painting

学部 | **Bachelor** →

黒い犬を飼っている | 福井智恵美  
紙本彩色

I have a black dog | FUKUI Chiemi  
Color on Japanese paper  
H227.3×W181.8cm



ごっこ遊び | 今井菜々美  
紙本彩色

make-believe | IMAI Nanami  
Color on Japanese paper  
H181.8×W227.3cm



無題 | 猪狩萌  
紙本彩色

Untitled | IGARI Moe  
Color on Japanese paper  
H227.3×W181.8cm



楽園 | 小崎拓郎  
紙本彩色

paradise | OZAKI Takuro  
Color on Japanese paper  
H181.8×W227.3cm





これまでもこれからも | 河口由布子  
紙本彩色

Follow your heart | KAWAGUCHI Yuko  
Color on Japanese paper  
H227.3 × W181.8cm



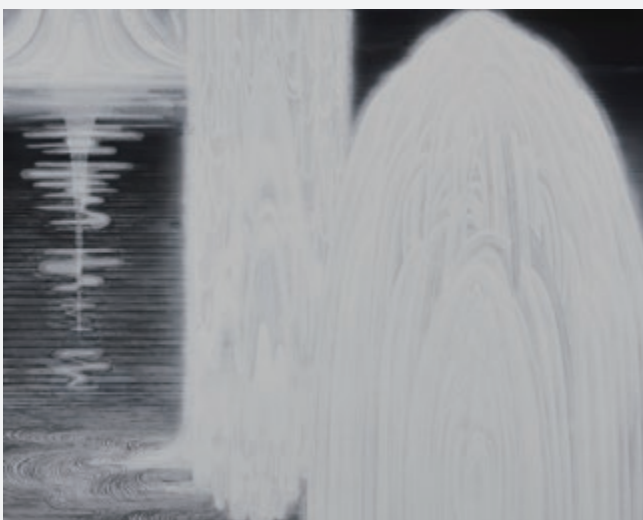
イノセンス | 小池柊  
紙本彩色

Innocence | KOIKE Shu  
Color on Japanese paper  
H227.3 × W181.8cm



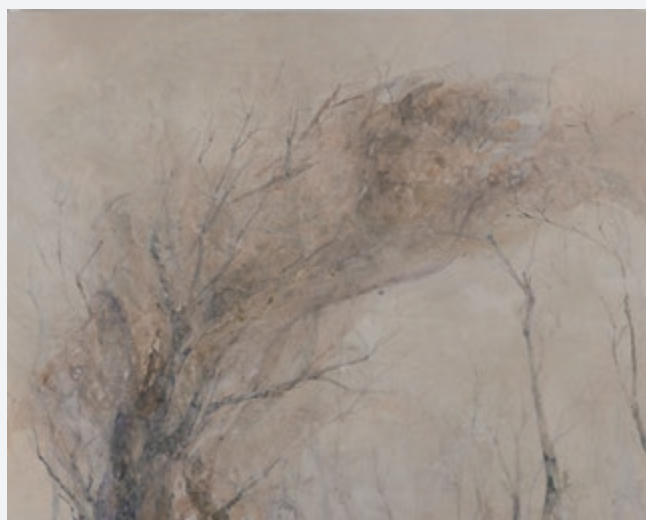
噴水図 | 木下怜奈  
紙本彩色

fountain | KINOSHITA Reina  
Color on Japanese paper  
H181.8 × W227.3cm



あの樹 | 今野沙知子  
紙本彩色

That Living Tree | KONNO Sachiko  
Color on Japanese paper  
H181.8 × W227.3cm



## 日本画 | Japanese Painting

学部 | **Bachelor** →

深淵にふれる | 鹿内日向子  
紙本彩色

contact with the abyss | SHIKANAI Hinako  
Color on Japanese paper  
H181.8×W227.3cm



融解した峽を渡る | 杉原出雲  
紙本彩色

Crossing the Molten Ravine | SUGIHARA Izumo  
Color on Japanese paper  
H227.3×W181.8cm



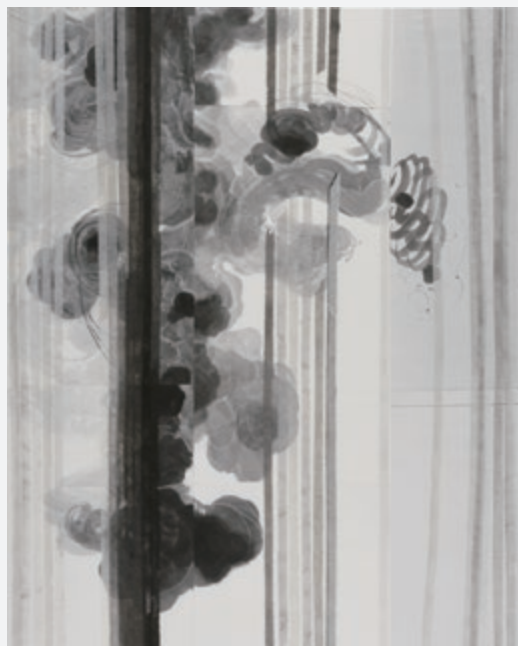
冬の日誌 | 城田峻吾  
紙本彩色

winter daily report | SHIROTA Ryogo  
Color on Japanese paper  
H181.8×W227.3cm



Horizontal No. 19101021467 | 鈴木明日香  
画仙紙 楮紙 油煙墨 生麩糊

Horizontal No. 19101021467 | SUZUKI Asuka  
Xuan paper Kōzo paper Oil soot ink Wheat starch paste  
H227.3×W181.8cm



form | 田口雄大  
紙本彩色

form | TAGUCHI Yudai  
Color on Japanese paper  
H181.8×W227.3cm



シャングリラ | 立川朋恵  
紙本彩色

Shangri-La | TACHIKAWA Tomoe  
Color on Japanese paper  
H181.8×W227.3cm



Awakening | 武市雄介  
紙本彩色

Awakening | TAKECHI Yuusuke  
Color on Japanese paper  
H181.8×W227.3cm



榕樹 | 塚田めぐみ  
紙本彩色

Banyan tree | TSUKADA Megumi  
Color on Japanese paper  
H181.8×W227.3cm





## 日本画 | Japanese Painting

学部 | **Bachelor** →

初夏 | 中川瑞紀  
紙本彩色

Early Summer | NAKAGAWA Mizuki  
Color on Japanese paper  
H227.3×W181.8cm



極楽 | 松岡日菜香  
紙本彩色

Heaven | MATSUOKA Hinaka  
Color on Japanese paper  
H227.3×W181.8cm



room | 福島文葉  
紙本彩色

room | FUKUSHIMA Fumiha  
Color on Japanese paper  
H227.3×W181.8cm



今あるもの | 松本類  
紙本彩色

now things | MATSUMOTO Rui  
Color on Japanese paper  
H181.8×W227.3cm



音もなく | 宮本ゆき  
紙本彩色

pass by silently | MIYAMOTO Yuki  
Color on Japanese paper  
H162 × W227.3cm



微睡 | 矢野陸  
紙本彩色

Drowse | YANO Riku  
Color on Japanese paper  
H227.3 × W181.8cm



関々 | 森田未夢  
紙本彩色

Dondo | MORITA Miyu  
Color on Japanese paper  
H227.3 × W181.8cm





## 日本画 | Japanese Painting

修士 | Master →

よすが | 剣持優  
紙本彩色

emotional support | KEMMOCHI Yu  
Color on Japanese paper  
H181.8×W227.3cm



記憶の在処 | 佐藤八弘  
紙本彩色

where the memory is | SATO Hakko  
Color on Japanese paper  
H181.8×W227.3cm



小さな放浪者 | 坂本皓平  
紙本彩色

A Little Drifter | SAKAMOTO Kohei  
Color on Japanese paper  
H181.8×W227.3cm



落ちる絵 | 高盛大輔  
キャンバス彩色

Drop | TAKAMORI Daisuke  
Color on Canvas  
H181.8×W227.3cm



地図にない坂道 | 陳天逸  
紙本彩色

An Unknown sloping Road | CHEN Tianyi  
Color on Japanese paper  
H227.3 × W181.8cm



追憶 | 中村瞭佑  
紙本彩色

reminiscence | NAKAMURA Ryosuke  
Color on Japanese paper  
H227.3 × W181.8cm



MIZU | 鶴田千尋  
紙本彩色

MIZU | TSURUTA Chihiro  
Color on Japanese paper  
H227.3 × W181.8cm



風唄う | 原澤亨輔  
紙本彩色

wind sings | HARASAWA Kousuke  
Color on Japanese paper  
H181.8 × W227.3cm





## 日本画 | Japanese Painting

修士 | Master →

紡ぐかたち | 藤野七帆  
紙本彩色

weaving the city | FUJINO Nanaho

Color on Japanese paper

H181.8×W227.3cm



休日 | 柳桃子  
紙本彩色

holiday | YANAGI Momoko

Color on Japanese paper

H227.3×W181.8cm



呼応の相 | 柳沼花音  
紙本彩色

concerto | YAGINUMA Kanon

Color on Japanese paper

H181.8×W227.3cm



fish | 山本明音  
紙本彩色

fish | YAMAMOTO Akane

Color on Japanese paper

H181.8×W227.3cm





Alphard | 吉川薫平  
紙本彩色

Alphard | YOSHIKAWA Kunpei  
Color on Japanese paper

H181.8 × W227.3cm

